

# リコラ電気料金確認サービス ご利用ガイド

2023年11月6日

レジル株式会社

※9月1日中央電力より社名を変更しました。

---

# 目次

1. はじめに	P2
<u>2. 初回ご利用時の流れ（初期設定）</u>	
（1）ご登録前の事前準備	P4
（2）ログイン画面	P6
（3）パスワード変更画面	P7
（4）基本情報設定画面	P8
（5）ログインメールアドレス登録画面	P9
<u>3. リコラ各画面のご紹介</u>	
（1）ログイン画面のご紹介	P12
（2）ログインできないとき	P13
（3）パスワードを忘れた	P14
（4）ログインID・登録メールアドレスを忘れた	P16
（5）ログインID・パスワード再発行	P18
（6）マイページ・メニューのご紹介	P19
（7）電気・ガスご利用料金確認サービス	P20
（8）リコラポイントモール	P21
（9）基本情報設定	P22
（10）ログインID／パスワード	P23
<u>4. リコラ電気料金確認サービス各画面のご紹介</u>	
（1）マイページ・メニューのご紹介	P27
（2）ご利用料金・ご使用量照会	P28
（3）お支払い状況	P31
（4）お支払方法	P32
（5）ご請求先情報	P38
（6）メール受信設定（料金確定メール）	P40
（7）ご退去のお手続き	P42

# 1. はじめに

---

- ・リコラ電気料金確認サービスは、当社のマンション一括受電をご利用いただいているお客さま専用のインターネットサービスです。
- ・電気のご利用申し込みをいただいたお客さまへ、ログインIDとパスワードを郵送いたします。
- ・次ページ以降の手順をご確認のうえ、ログインページよりご登録後、ご利用いただくことが可能になります。

## ※推奨環境

Google Chrome 最新版

Microsoft Edge 最新版

Firefox 最新版

※電気契約廃止後3ヶ月まではデータをご確認いただけます。

## 2. 初回ご利用時の流れ（初期設定）

電気利用開始申込をいただいたお客さまへ、  
『ログインID・パスワードのお知らせ』（青色のハガキ）を郵送しております。ご確認の上、以下手順にて初回のご登録をお願いいたします。

事前準備：①『ログインID・パスワードのお知らせ』をお手元にご用意ください  
②携帯キャリアメールを登録する場合は受信設定を行ってください  
③メールの受信フォルダを開いてください

リコラ電気料金確認サービスのWebサイトへアクセスしてください  
<https://www.licolla.jp>

画面左上の「ログインする」ボタンをクリックし、  
ログインID・パスワードを入力し、ログインしてください

パスワードを変更してください  
英字、数字それぞれ1種類以上含む8文字以上

基本情報を設定してください

ログインメールアドレスを入力し、「検証コード送信」ボタンをクリックしてください  
ログインメールアドレス宛に届いた検証コードを入力し、  
「確定」ボタンをクリックしてください

ご登録完了です！

## 2 (1) ご登録前の事前準備

- ①電気のご利用開始後2週間以内に『ログインID・パスワードのお知らせ』を圧着ハガキタイプの書面で郵送いたします。初回ご利用時にはお手元にご用意ください。

郵便はがき

料金後納郵便

WEBサービス「リコラ」ログインID・パスワードのお知らせ

レジル株式会社 (旧: 中央電力株式会社)  
〒578-0946 大阪府東大阪市瓜生堂1-2-18 2F  
サポートセンター TEL: 06-4400-5170  
受付時間: 9:00~17:00 (土日・祝日及び年末年始を除く)

MSL-0001

ご案内は内側にあります。ここからはがしてください。▶

お支払方法は「リコラ電気料金確認サービス」で簡単にご登録いただけます。  
※「クレジットカード払い」もしくは「口座振替」のどちらかのご登録をお願いいたします。

**WEBサービス「リコラ」のご案内**

電気料金の確認や、その他サービスをご利用いただけるWEBサービス「リコラ」のログインID・パスワードを発行いたしました。リコラ内の「リコラ電気料金確認サービス」より、電気料金が確認いただけますので、ぜひご利用ください。

**「リコラ電気料金確認サービス」とは?**

インターネットで、以下のサービスがご利用いただけます。

- ・毎月の電気料金・使用量の確認
- ・請求書のペーパレスサービスの設定
- ・お支払い方法変更
- ・マイスタイル+プラス各種プラス割のお申し込み

**「リコラ」ご利用手順**

スマートフォンまたはパソコンより下記 URL へアクセス  
<https://www.licolla.jp>

Google、Yahoo 等にて「リコラ 電気」を検索し、  
リコラ 電気

ログインをクリックしてください

ログインID (リコラID)	
パスワード ※英数小文字	

※パスワードは60日で失効しますのでご注意ください。

画面の流れにそって登録を完了してください

電気のご利用明細 (ご請求書) は発行されませんので、スマートフォンまたはパソコンからログインしていただき、ご請求情報をご確認ください。紙請求書 (圧着ハガキ) の発行は有料です。(税別100円) 発行をご希望される場合は、リコラ電気料金確認サービス内よりご依頼いただくか、お客さまサポートセンターまでお問い合わせください。

- ②携帯キャリアメール等をご登録される場合は2種類のドメインの受信設定をしてください。

- ・ @licolla.jp
- ・ @ma.licolla.jp

設定方法は以下のリンクをご確認ください。

>> [『NTTドコモ』をお使いの方はこちら](#)

>> [『au』をお使いの方はこちら](#)

>> [『SoftBank』をお使いの方はこちら](#)

>> [『Yahoo!メール』をお使いの方はこちら](#)

- ③登録メールアドレスの受信フォルダを開いてください。

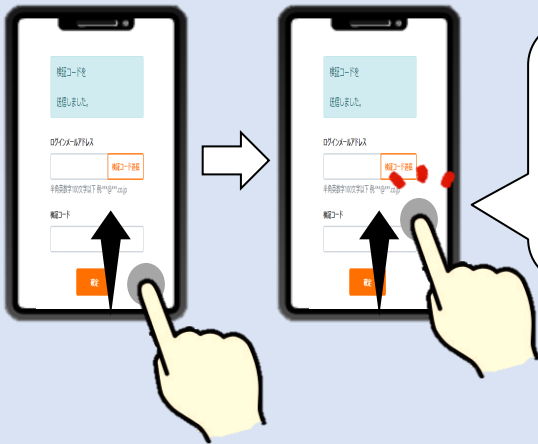
## 2 (1) ご登録前の事前準備

### 【ブラウザで新しいタブの開き方】

ブラウザ（インターネット検索）画面の「+」または「新規タブ」をクリックすると新しく検索ページ（タブ）を開くことができます。右図の様にリコラの操作画面を閉じずにメール受信フォルダ画面を参照できます。タブの切り替えは、「□」をクリックし、開きたい画面を選択することで切り替えられます。※ブラウザにより表示が異なります。ご注意ください。



### 【マルチタスク画面の開き方】



画面の下から指を離さずスワイプ！  
**指を離さず止めることを意識する**のがマルチタスク画面表示のコツです。



マルチタスク画面に切り替わるため、この状態でメールを確認・検証コードの入力画面へと切り替えていただくことで検証コードの承認ができます。

### 【ナビゲーションボタンがある場合】

画面の下部分に【 ◀ ○ □ 】のような記号がある場合、最も右のアイコン【□や三】をクリックするとマルチタスク画面が開くことがあります。※端末により形が異なります。ご注意ください。

## 2 (2) ログイン画面

①QRコード読取またはURLを検索してください。

【URL】

<https://www.licolla.jp>



②画面左上の「ログイン」ボタンをクリックし、ログイン画面へお進みください。

③プライバシーポリシー並びに規約をご確認の上、ログインID・パスワードを入力し、「上記に同意してログイン」ボタンをクリックしてください。



The screenshot shows the top-left corner of the Licolla website. A red box highlights the "ログイン" (Login) button. Below it, the "ご利用料金" (Usage Fee) section is visible, including a table with columns for "ご契約者" (Contractor), "---年--月ご請求金額" (Request amount for --- year -- month), and "----円 (前月比0%)" (--- yen, 0% increase from last month). A "詳細を見る" (View details) button is also present. A large pink button with the text "ログインして確認" (Login to check) is overlaid on a chart area. At the bottom, there is a link for "リコラポイントを貯める&使う" (Save & use Licolla points).



The screenshot shows the login page. The "ログイン" (Login) section is highlighted with a red box. It includes the text "ログインIDとパスワードは半角英数字を入力してください。" (Please enter login ID and password in half-width alphanumeric characters). Below this are two input fields: "ログインID (またはログインメールアドレス)" (Login ID (or login email address)) and "パスワード" (Password). A "プライバシーポリシー・会員規約・ポイント利用規約をご覧ください。" (Please see Privacy Policy, Terms of Service, and Points Usage Terms) link is provided. At the bottom, a blue button with the text "上記に同意してログイン" (Login with agreement) is highlighted with a red box.

## 2 (3) パスワード変更画面

次回以降ログインの際に入力いただくパスワードの設定をお願いいたします。

パスワードには半角英数字並びに記号が設定できます。英字・数字それぞれ1種類以上含む、8文字以上のパスワードを入力し、「変更」ボタンをクリックしてください。

パスワードの変更

新しいパスワード

例) Denden01

半角英数字・記号（英字、数字それぞれ1種類以上含む）8文字以上

新しいパスワード確認

上と同じものを入力

半角英数字・記号（英字、数字それぞれ1種類以上含む）8文字以上

変更 戻る

パスワードの変更

新しいパスワード

.....

半角英数字・記号（英字、数字それぞれ1種類以上含む）8文字以上

新しいパスワード確認

.....

半角英数字・記号（英字、数字それぞれ1種類以上含む）8文字以上

変更 戻る



## 2 (4) 基本情報設定画面

ログインID・パスワードを忘れた際に利用します。  
基本情報をご入力いただき、「確定」ボタンを  
クリックしてください。

ログインIDは  
ご変更いただけません。

スマートフォンの画面サイズに  
よっては数字が全て表示されない  
ことがあります。  
※1994年11月21日と入力

### 基本情報設定

下記項目にご入力ください。  
登録いただく情報は、ログインIDを忘れた場合  
のお問い合わせに必要です。

ログイン (リコラID)

221952880

個人/法人区分 (必須)

個人  法人

姓名 (必須)

レジル 太郎

全角100文字以下

姓名 (カナ)

レジル タロウ

全角カナ100文字以下

郵便番号 (必須)

1000014

例) 1234567 (ハイフンなし)

生年月日 (必須)

199 年 11 月 21 日

電話番号 (必須)

090-9876-5432

例) 090-1234-5678、09012345678

確定

## 2 (5) ログインメールアドレス登録画面 1

- ① メールアドレスを入力し、「検証コード送信」ボタンをクリックしてください。

### ログインメールアドレス登録

ログインメールアドレスの登録にあたり、検証コードによる本人確認が必要です。  
メールアドレスを入力いただき、「検証コード送信」ボタンを押下すると、検証コードが送信されます。検証コード欄に数字を入力いただき、確認ボタンを押下してください。

ログインメールアドレスを登録いただくと、ログインパスワードを忘れた場合にリセットができます。  
※パスワードリセットにはログインメールアドレスが必ず必要です。

ログインメールアドレス

ここに入力

検証コード送信

半角英数字100文字以下 例:\*\*\*@\*\*\*.co.jp

検証コード

確定

### ログインメールアドレス登録

ログインメールアドレスの登録にあたり、検証コードによる本人確認が必要です。  
メールアドレスを入力いただき、「検証コード送信」ボタンを押下すると、検証コードが送信されます。検証コード欄に数字を入力いただき、確認ボタンを押下してください。

ログインメールアドレスを登録いただくと、ログインパスワードを忘れた場合にリセットができます。  
※パスワードリセットにはログインメールアドレスが必ず必要です。

ログインメールアドレス

e-mail@electr

検証コード送信

半角英数字100文字以下 例:\*\*\*@\*\*\*.co.jp

検証コード

確定

検証コードを  
e-mail@electric.comに  
送信しました。

ログインメールアドレス

e-mail@electr

検証コード送信

半角英数字100文字以下 例:\*\*\*@\*\*\*.co.jp

検証コード

確定

この後検証コードを入力するため、この画面を閉じないようご注意ください。

## 2 (5) ログインメールアドレス登録画面 2

- ②入力いただいたメールアドレス宛に  
検証コード(6桁の数字)が届きます。

※検証コード入力画面で  
ブラウザの「←」や  
端末の「◀」など、  
戻るボタンを押さずに  
メールを確認ください。

検証コードのお知らせ

REZIL <support@licolla.jp> **739400**

検証コード : 739400

24時間以内に検証コードを画面に入力してください。

※本メールは送信専用です。  
返信いただいても対応いたしかねますので、  
返信されないようお願いいたします。

レジル株式会社  
<https://rezil.co.jp/contact/>

- ③検証コードを入力し、「確定」ボタンをクリック  
してください。

検証コードを  
e-mail@electric.comに  
送信しました。

ログインメールアドレス  
e-mail@electr 検証コード送信  
半角英数字100文字以下 例:\*\*\*@\*\*\*.co.jp

検証コード  
ここに入力

確定

検証コードを  
e-mail@electric.comに  
送信しました。

ログインメールアドレス  
e-mail@electr 検証コード送信  
半角英数字100文字以下 例:\*\*\*@\*\*\*.co.jp

検証コード  
739400 **739400**

確定

- ④ご登録完了です。

### 3. リコラ各画面のご紹介

リコラの各画面のご紹介と、お手続き方法についてご説明いたします。



サービス	
電気・ガスご利用料金確認サービス	リコラポイントモール
キャンペーン・クーポン	
リコラについて	
会社概要	プライバシーポリシー
会員規約	ポイント利用規約
よくある質問・お問い合わせ	
よくある質問	レジルお問い合わせフォーム

# 3 (1) ログイン画面のご紹介

## ①パスワードを忘れた

パスワードを忘れた際、ログインIDもしくはログインメールアドレスを入力いただくとパスワードを再設定できます。

[詳細は14ページ参照](#)

## ②ログインID、登録メールアドレスを忘れた

登録済の基本情報を入力いただくとパスワードを再設定できます。

[詳細は16ページ参照](#)

## ③ログインID・パスワード再発行

初期設定が完了していない方や、①・②の方法でログインできない場合『ログインID・パスワードのお知らせ』を再度郵送いたします。再発行をご希望の際はこちらより申請をお願いします。

[詳細は18ページ参照](#)

### ログイン

ログインIDとパスワードは半角英数字を入力してください。

ログインID (またはログインメールアドレス)

パスワード

[プライバシーポリシー](#)・[会員規約](#)・[ポイント利用規約](#)をご覧ください。

上記に同意してログイン

### ログインできない場合

パスワードを忘れた >

リコラID、登録メールアドレスを忘れた >

### それでも解決しない場合

レジルお問い合わせフォーム

会社案内 [プライバシーポリシー](#)

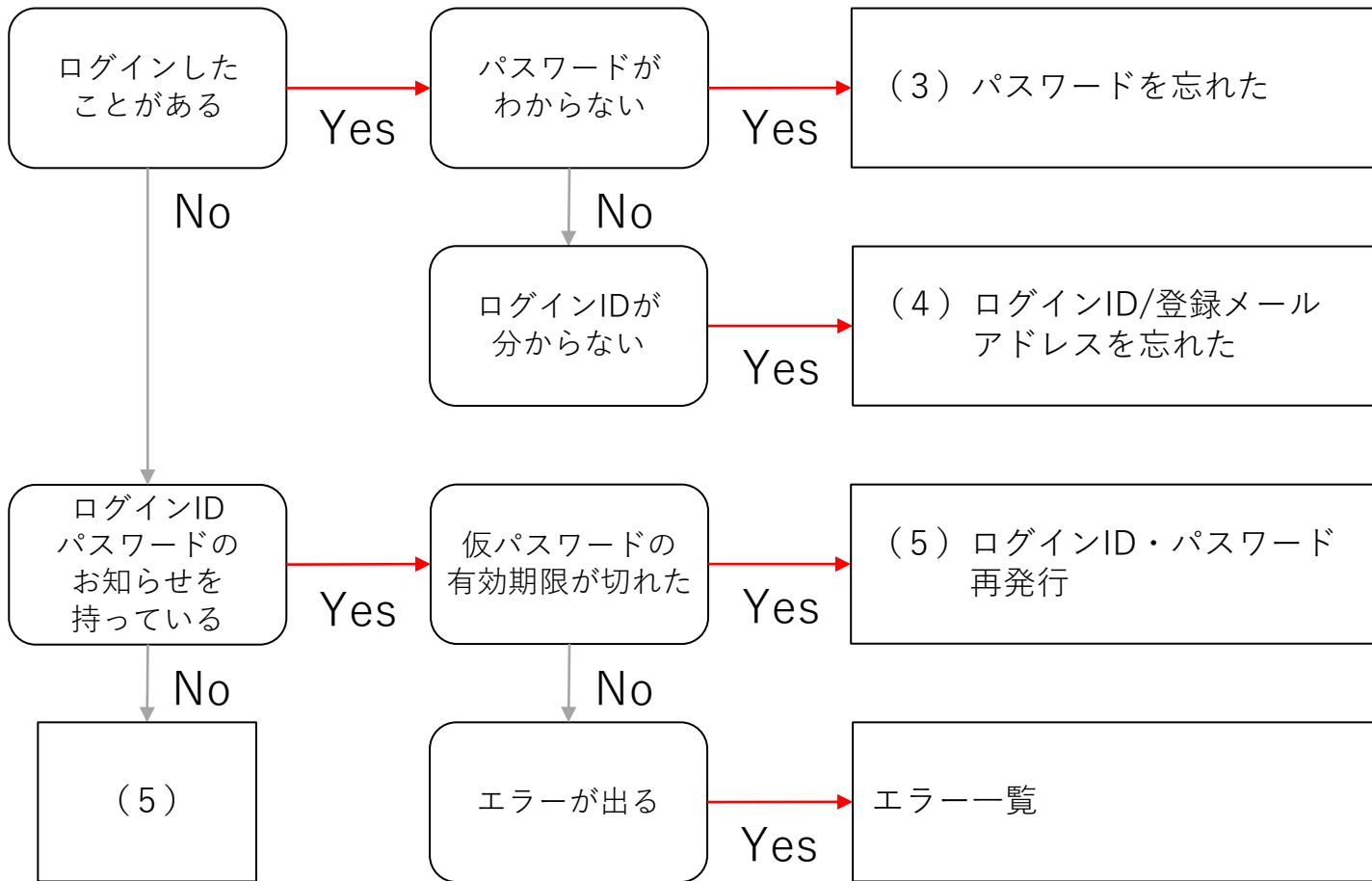
© REZIL Inc.



プライバシー・情報

### 3 (2) ログインできないとき

以下のチャートを確認し、ログインできない理由に該当する内容を参照してください。



#### 【エラー一覧】

##### ・ログインエラー：認証に失敗しました

ログインIDもしくはパスワードの入力誤りの可能性があります。正しく入力できるかご確認いただき、それでもログインできない場合は③番よりログインIDパスワードの再発行申請を行ってください。

##### ・パスワード試行回数を超えました

繰り返しログインをお試しいただいたことにより、一時的にログインできない状況です。

10分程時間をあけて、再度お試しください。

### 3 (3) パスワードを忘れた

パスワードの再発行の手順をご紹介します。  
一度もログインしていない方はご利用いただけないため  
ログインID・パスワードの再発行を行ってください。

- ① 「パスワードを忘れた」をクリックしてください。
- ② ログインIDもしくは、ログインメールアドレスを入力し、「送信」ボタンをクリックしてください。

① ログインできない場合

パスワードを忘れた >

リコラID、登録メールアドレスを忘れた >

それでも解決しない場合

レジルお問い合わせフォーム

会社案内 プライバシーポリシー

パスワードをお忘れの方

ログインID (リコラID)、またはログインメールアドレスを入力していただくと、登録済みのログインメールアドレスにパスワードリセット用情報をお送りいたします。  
※ログインメールアドレスをご登録いただいていないお客さまは、本機能を利用できません。  
「戻る」ボタンを押して「ログインID、ログインメールアドレスを忘れた場合」からお問い合わせをお願いいたします。

ログインID、またはログインメールアドレス

123456789

② 送信 戻る

#### 【よくあるエラー】

ユーザーは存在しません。

「送信」ボタンをクリックした際に「ユーザーは存在しません。」とエラーが表示された場合、初期設定が完了していない可能性があります。  
(5) ログインID・パスワード再発行よりお手続きをお願いします。

### 3 (3) パスワードを忘れた

③登録メールアドレス宛に  
検証コードが届きます。

④検証コード

「新しいパスワード」  
「新しいパスワード確認」に  
入力し、「確認」ボタンを  
クリックしてください。  
ログイン画面に戻ると  
パスワードの変更完了です。  
ログインIDとパスワードでログインしてください。

#### 検証コードのお知らせ

REZIL <support@licolla.jp>

**739400**

検証コード：739400

24時間以内に検証コードを画面に入力してください。

※本メールは送信専用です。

返信いただいても対応いたしかねますので、  
返信されないようお願いいたします。

レジル株式会社

<https://rezil.co.jp/contact/>

#### パスワードの変更

検証コードが届かない、またログインメールアドレスが不明な場合は、  
[こちらからログインID・パスワードのリセットを](#)  
お願いいたします。

検証コードを e\*\*@e\*\* に送信しました。

検証コード

739400

**739400**

新しいパスワード

例) Denden01

半角英数字・記号（英字、数字それぞれ1種類以上含む）8文字以上

新しいパスワード確認

上と同じものを入力

半角英数字・記号（英字、数字それぞれ1種類以上含む）8文字以上

④

確認

戻る

#### ログイン

ログインIDとパスワードは半角英数字を入力してください。

ログインID（またはログインメールアドレス）

パスワード

[プライバシーポリシー](#)・[会員規約](#)・[ポイント利用規約](#)  
をご覧ください。

上記に同意してログイン

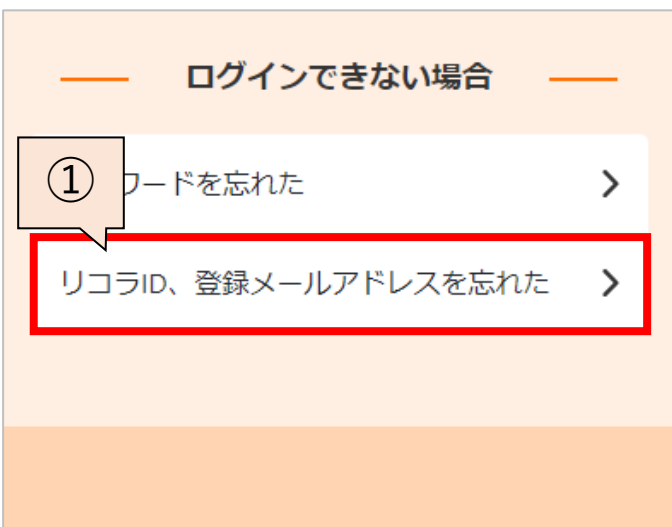


### 3 (4) ログインIDを忘れた

ログインID（もしくはログインメールアドレス）の確認手順をご紹介します。

一度もログインしていない方はご利用いただけないためログインID・パスワードの再発行をお願いします。

- ① 「リコラID、登録メールアドレスを忘れた」をクリックしてください。
- ② 初期設定で登録した情報を入力し、「送信」ボタンをクリックしてください。



**ログインID、ログインメールアドレスをお忘れの方**

登録済み基本情報を入力してください。  
本人確認ができた場合は、登録済みのログインメールアドレスに検証コードをお送りいたします。  
※ログインメールアドレスをご登録いただいていないお客さまは、本機能をご利用いただけません。  
[こちらからログインID・パスワードの再発行手続きをお願いいたします。](#)

**個人/法人区分 (必須)**  
 個人  法人

**生年月日 (必須)**  
198 ▼ 年 11 ▼ 月 3 ▼ 日

**電話番号 (必須)**  
0123-45-6789  
例) 090-1234-5678、09012345678

**郵便番号 (必須)**  
5610831  
例) 1234567 (ハイフンなし)

②

**【よくあるエラー】**

お客さま情報確認ができませんでした。

「送信」ボタンをクリックした際にこのエラーが表示された場合、初期設定が完了していない可能性があります。

(5) ログインID・パスワード再発行よりお手続きをお願いします。

### 3 (4) ログインIDを忘れた

③登録メールアドレス宛に  
検証コードが届きます。

④検証コード

「新しいパスワード」  
「新しいパスワード確認」に  
入力し、「確認」ボタンを  
クリックしてください。  
ログイン画面に戻ると  
パスワードの変更完了です。  
ログインIDとパスワードでログインしてください。

#### 検証コードのお知らせ

REZIL <support@licolla.jp>

739400

検証コード：739400

24時間以内に検証コードを画面に入力してください。

※本メールは送信専用です。

返信いただいても対応いたしかねますので、  
返信されないようお願いいたします。

レジル株式会社

<https://rezil.co.jp/contact/>

#### パスワードの変更

検証コードが届かない、またログインメールアドレスが不明な場合は、  
[こちらからログインID・パスワードのリセットを](#)  
お願いいたします。

検証コードを e\*\*@e\*\* に送信しました。

検証コード

739400

739400

新しいパスワード

例) Denden01

半角英数字・記号（英字、数字それぞれ1種類以上含む）8文字以上

新しいパスワード確認

上と同じものを入力

半角英数字・記号（英字、数字それぞれ1種類以上含む）8文字以上

④

確認

戻る

#### ログイン

ログインIDとパスワードは半角英数字を入力してください。

ログインID（またはログインメールアドレス）

パスワード

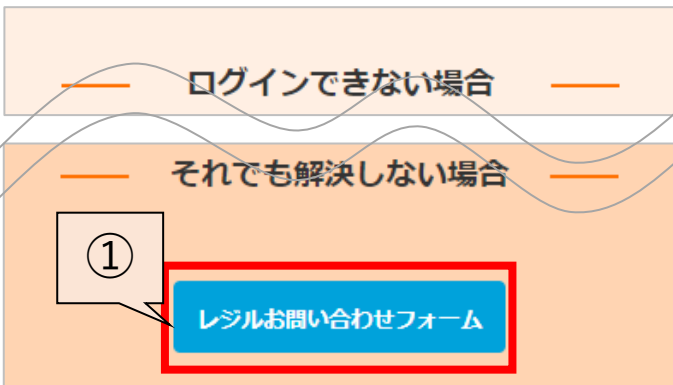
[プライバシーポリシー](#)・[会員規約](#)・[ポイント利用規約](#)をご覧ください。

上記に同意してログイン

### 3 (5) ログインID・パスワード再発行

ログインID・パスワード再発行の手順をご紹介します。

- ① 「レジルの問い合わせフォーム」をクリックしてください。



- ② 「ログインID・ログインメールアドレスを忘れたとき（再発行）」をクリックしてください。



- ③ 各項目を入力し、「登録」ボタンをクリックしてください。

ログインID・パスワード再発行

※ご契約中のサービスをご選択いただき、ご契約情報の入力をお願いします。

受付完了後、1～2週間ほどでログインID・パスワードを郵送いたします。

ご契約中のサービス(必須)

選択してください

ご契約者名(必須)

全角100文字以下

ご契約者名カナ(必須)

ご連絡者名

全角100文字以下

お客さま番号(不明な場合入力不要) お客さま番号とは？

郵便番号(電気のご利用場所) (必須)

検索

例) 123-4567

マンション名(必須)

選択してください

お部屋番号(必須)

お電話番号(必須)

例) 090-1234-5678, 09012345678

メールアドレス(必須)

例) abc.def@example.com

個人情報取り扱いへの同意(必須)

個人情報の取り扱いについて

同意する

③ 登録

### 3 (6) マイページ・メニューのご紹介

リコラマイページの内容と、メニュー表示方法についてご紹介いたします。

#### 【マイページ画面】

①メニュー表示

②リコラ電気料金確認サービスに遷移

最新月のご請求金額や過去のグラフを確認いただけます。より詳細な内容は、②のボタンをクリックすることでご確認いただけます。

①

リコラ

ご利用料金

ご契約者 レジル 太郎様

2021年01月ご請求金額

22,438円 (前月比0%)

②

詳細

電気料金

2021年 2020年

月	2021年	2020年
1月	22,438円	22,438円
2月		24,000円
3月		
4月		
5月		
6月		
7月		
8月		
9月		
10月		
11月		
12月		

#### 【メニュー画面】

①メニュー非表示

②リコラ電気料金確認サービスに遷移

①

リコラ

レジル 太郎様

②

ご利用料金

電気・ガスご利用料金確認サービス >

リコラポイントモール >

アカウント情報

基本情報設定 >

ログインID/パスワード >

ログアウト >

### 3 (7) 電気・ガスご利用料金確認サービス

メニュー（画面左上三本線）を開き、ご利用料金「電気・ガスご利用料金確認サービス」をクリックしていただくと、リコラ電気料金確認サービスに遷移します。リコラ電気料金確認サービスでは請求金額詳細の確認やお支払方法変更を行うことができます。

**※リコラ電気料金確認サービスについてはP26ページ参照**

リコラ電気料金確認サービスが目印です。

× **リコラ**

レジル 太郎様

¥ **ご利用料金**

- 電気・ガスご利用料金確認サービス** >
- リコラポイントモール >

👤 **アカウント情報**

- 基本情報設定 >
- ログインID/パスワード >
- ログアウト >

🔍 **よくある質問・お問い合わせ**

- よくある質問 >
- レジルお問い合わせフォーム >

**リコラ**  
電気料金確認サービス

**料金・使用量**

2021年1月ご請求金額  
**22,438** 円

ご請求金額 電力使用量

■ 2021年のご請求金額(円)  
■ 2020年のご請求金額(円)

月	2021年のご請求金額(円)	2020年のご請求金額(円)
1月	22,438	22,400
2月	22,438	22,400
3月	22,438	22,400
4月	22,438	22,400
5月	22,438	22,400
6月	22,438	22,400
7月	22,438	22,400
8月	22,438	22,400
9月	22,438	22,400
10月	22,438	22,400
11月	22,438	22,400
12月	22,438	22,400

### 3 (8) リコラポイントモール

メニュー（画面左上三本線）を開き、ご利用料金「リコラポイントモール」をクリックしていただくと、リコラポイントモールに遷移します。  
リコラポイントモールではお買い物やリコラポイントの交換をしていただけます。

#### 【リコラポイントについて】

リコラポイントはレジルのポイントで、リコラポイントモールでのお買い物やスロットなどによりポイントをためていただけます。  
電気料金のお支払いではポイントは溜まりませんのでご注意ください。



### 3 (9) 基本情報設定

リコラアカウントの基本情報を参照・変更いただけるページです。

- ①メニュー（画面左上三本線）を開き、アカウント情報「基本情報設定」をクリックしてください。
- ②「変更する」ボタンをクリックすることで、基本情報を変更していただけます。

× リコラ

レジル 太郎 様

①

ご利用料金

- 電気・ガスご利用料金確認サービス >
- リコラポイントモール >

アカウント情報

- 基本情報設定 >**
- ログインID/パスワード >
- ログアウト >

よくある質問・お問い合わせ

- よくある質問 >
- レジルお問い合わせフォーム >

≡ リコラ

② 基本情報設定

※ログインIDを忘れた場合のお問い合わせに必要です。

ログインID (リコラID)  
203338934

個人/法人区分  
個人

姓名  
レジル 太郎

姓名 (カナ)  
レジル タロウ

郵便番号  
5610831

生年月日  
1988/11/03

電話  
012

②

変更する

### 3 (10) ログインID／パスワード

#### 【ログインメールアドレスの変更】

- ①メニュー（画面左上三本線）を開き、アカウント情報「ログインID／パスワード」をクリックしてください。
- ②「変更する」ボタンをクリックしてください。



- ③メールアドレスを入力し、「検証コード送信」ボタンをクリックしてください。

「検証コード送信」ボタン





### 3 (10) ログインID／パスワード

④入力いただいたメールアドレス宛に検証コードが届きます。

※ブラウザの「←」や  
端末の「◀」など、  
戻るボタンを押さずに  
メールを確認ください。



③検証コードを入力し、「確定する」ボタンをクリックしてください。



④ログインメールアドレスの変更が完了です。

### 3 (10) ログインID／パスワード

#### 【パスワードの変更】

- ①メニュー（画面左上三本線）を開き、アカウント情報「ログインID／パスワード」をクリックしてください。
- ②「変更する」ボタンをクリックしてください。



- ③現在のパスワード、新しいパスワードを入力し、「確定する」ボタンをクリックしてください。

- ④パスワードの変更が完了です。



## 4. リコラ電気料金確認サービス各画面のご紹介

リコラ電気料金確認サービスの各画面のご紹介と、お手続き方法についてご説明いたします。

リコラ  
電気料金確認サービス

### 料金・使用量

2021年1月ご請求金額  
**22,438** 円

ご請求金額 電力使用量

2021年のご請求金額(円)  
2020年のご請求金額(円)

年	ご請求金額(円)
2021年	22,438
2020年	21,000

### CSVダウンロード

「CSVデータをダウンロードする」ボタンを押すと、CSV形式で請求年月・使用期間・使用日数・使用電力量・請求金額のデータがダウンロードできます。

開始請求年月を選択してください

終了請求年月を選択してください

**CSVデータをダウンロードする**

会社案内 リコラ電気料金確認サービス利用規約 プライバシーポリシー お問い合わせ

## 4 (1) マイページ・メニューのご紹介

リコラ電気料金確認内容と、メニュー表示方法についてご紹介いたします。

### 【マイページ画面】

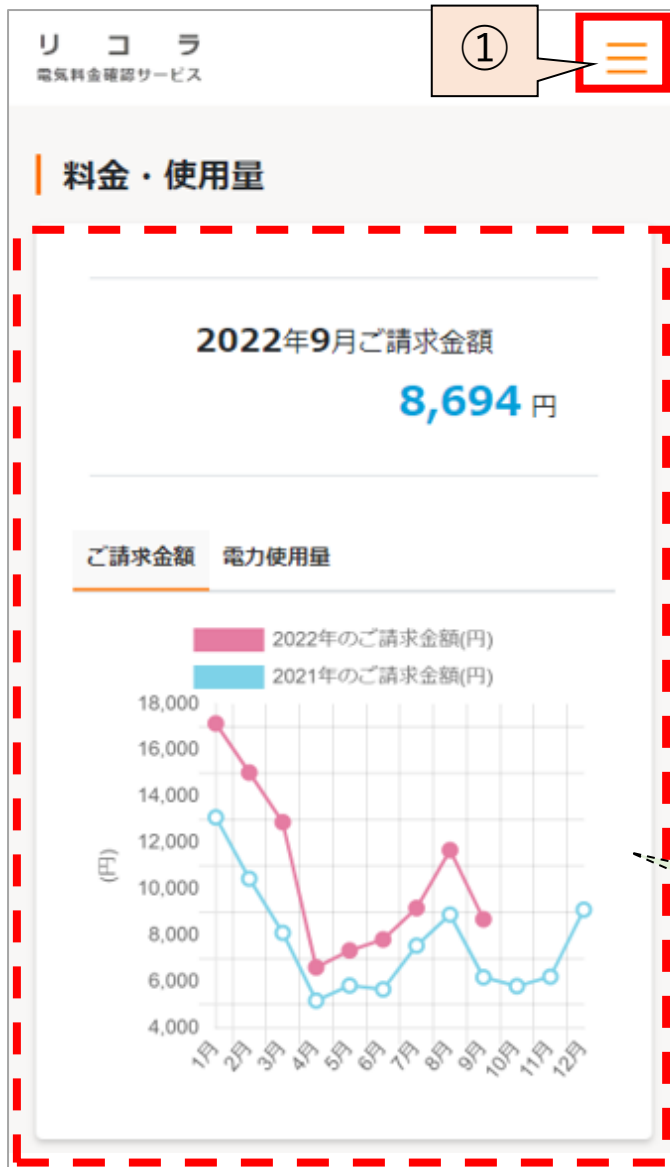
#### ①メニュー表示

### 【メニュー画面】

#### ①メニュー非表示

#### ②リコラポイントモール [\(P21\)](#) へ遷移

#### ③リコラ (マイページ) [\(P19\)](#) へ遷移



リコラ  
電気料金確認サービス

①

▶ レジル 太郎 様  
(リコラID : 9999999)

### 料金・使用量

- ▶ お支払い状況
- ▶ お支払い方法
- ▶ ご請求先情報
- ▶ メール受信設定
- ▶ ご退去の手続き
- ▶ **ポイントモール**
- ▶ **マイページ**
- ▶ ログアウト

②

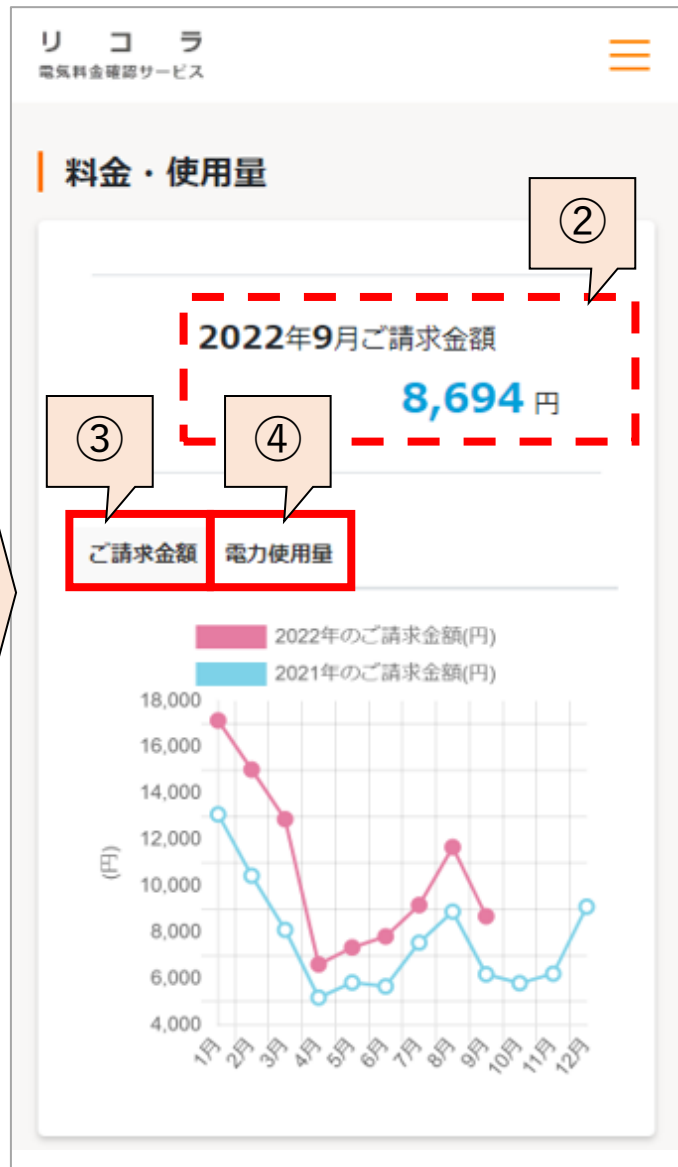
③

ご請求金額や電力使用量の推移をご確認いただけます。

## 4 (2) ご利用料金・ご使用量照会

ご請求金額や電力使用量の推移を確認いただけます。

- ①メニュー（画面右上三本線）を開き、「料金・使用量」をクリックしてください。
- ②最新月のご請求金額が表示されます。
- ③ご請求金額のグラフを確認いただけます。
- ④電力使用量のグラフを確認いただけます。



## 4 (2) ご利用料金・ご使用量照会

ここでは直近2年分のご請求内容を確認いただけます。  
図の通り左にスライドするとボタンが表示されます。

- ⑤ マークをクリックいただくと、請求書PDFがダウンロードできます。

リコラ  
電気料金確認サービス

### 料金・使用量

2022年9月ご請求金額  
**8,654**円

ご請求金額

請求年月	使用期間	使用電力量 (kWh)	1日あたり (kWh)	請求金額 (円)	消費税 (円)	請求書
2022/09	08/29~09/26	229	7.9	¥8,654	700	📄

CSVダウンロード

「CSVデータをダウンロードする」ボタンを押すと、CSV形式で請求年月・使用期間・使用日数・使用電力量・請求金額のデータがダウンロードできます。

開始請求年月を選択してください

終了請求年月を選択してください

CSVデータをダウンロードする

ご請求金額

請求年月	使用期間	使用電力量 (kWh)	1日あたり (kWh)	請求金額 (円)	消費税 (円)	請求書
2022/09	08/29~09/26	229	7.9	¥8,654	700	📄

請求書PDFをダウンロードしてご確認いただけます。

1 ~ 12 件 (全 23 件)  
< 1 2 >

## 4 (2) ご利用料金・ご使用量照会

- ⑥ CSVでダウンロードしたい期間を選択し、「CSVデータをダウンロードする」ボタンをクリックしてください。

リコラ  
電気料金確認サービス

### 料金・使用量

2022年9月ご請求金額  
**8,694**円

ご請求金額

請求年月	使用期間	使用電力量 (kWh)	1日あたり (kWh)
2022/09	08/29~09/26	229	7.9

CSVダウンロード

「CSVデータをダウンロードする」ボタンを押すと、CSV形式で請求年月・使用期間・使用日数・使用電力量・請求金額のデータがダウンロードできます。

開始請求年月を選択してください  
2020/09 いつから

終了請求年月を選択してください  
2022/09 いつまで

CSVデータをダウンロードする ⑥

請求年月・使用期間・使用日数（日）・使用電力量（kWh）・請求金額（円）のデータがダウンロードできます。

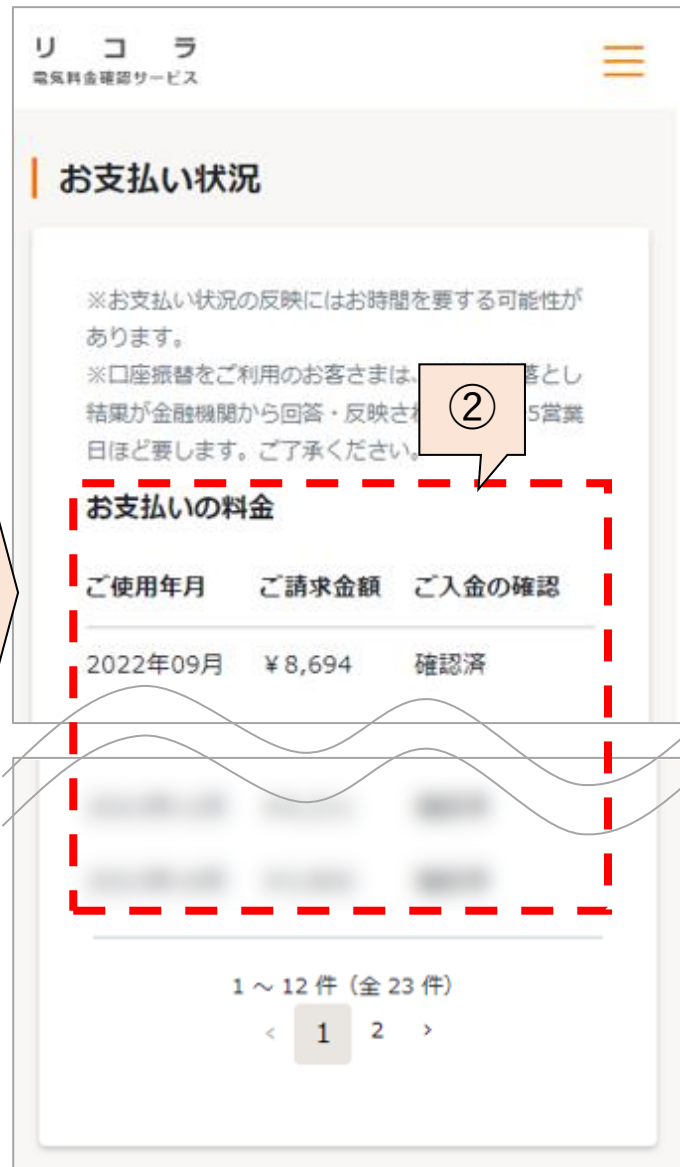
請求年月	使用期間	使用日数(日)	使用電力量(kWh)	請求金額(円)
2020年09月分	8/27~9/27	32	313	8520

## 4 (3) お支払い状況

ここでは直近2年分のお支払い状況を確認いただけます。  
お支払い状況の反映は、お支払い後5営業日程で  
反映いたします

①メニュー（画面右上三本線）を開き、  
「お支払い状況」をクリックしてください。

②お支払い状況をご確認いただけます。





## 4 (4) お支払方法

お支払方法の参照・変更方法をご紹介します。

- ①メニュー（画面右上三本線）を開き、「お支払い方法」をクリックしてください。
- ②現在のお支払い方法をご確認いただけます。
- ③お支払い方法を変更する場合は「変更する」ボタンをクリックしてください。お支払方法は銀行口座振替またはクレジットカード決済へ変更でき、書面よりも速やかに手続きいただけます。



## 4 (4) お支払方法

【クレジットカード決済へ変更する場合】

- ①「申込み」ボタンをクリックしてください。  
※すでにクレジットカード情報を登録済の方は、  
Aをクリックしてください。

リコラ  
電気料金確認サービス

### お支払い方法変更

#### クレジットカード

毎月の電気料金等をクレジットカード会社が当社に立替払いし、カード利用代金としてお客さまに請求するお支払い方法です。

① **申込み**

#### 銀行口座振替

インターネットから直接口座振替のお申込みいただけます。手続き簡単、すぐにお申込みいただけます。

**申込み**

※クレジットカード編集画面でカード情報を設定後、「サイトに戻る」ボタンを押すが必要です。  
※17日までに申請受付したものは翌月分の請求から適用されます。

戻る

### 電気料金確認サービス

[サイトに戻る](#)

クレジットカード情報の更新が可能です。

会員ID

氏名  
レジル 太郎

#### 登録済みクレジットカード情報

カード情報の編集を行う場合はカード情報を選択し、該当のボタンを押してください。

411111\*\*\*\*\*1111(01/24)

**編集** A

[サイトに戻る](#)

## 4 (4) お支払方法

初めてご登録される場合、以下の画面が表示されます。

- ② クレジットカード情報を入力し、「次へ」ボタンをクリックしてください。
- ③ 内容を確認の上、「確定」ボタンをクリックしてください。

クレジットカードを新規登録します。  
クレジットカード情報を入力し、次へボタンを押してください。

会員ID

氏名

レジル 太郎

クレジットカード情報

クレジットカード番号

半角数字、ハイフン(-)不要

有効期限 (月)

月

有効期限 (年)

年

セキュリティコード

カード裏面の数字下3桁 (AMEXは表示)

②

次へ

サイトに戻る

電気料金確認サービス

サイトに戻る

以下の内容でクレジットカードを登録します。

会員ID

氏名

レジル 太郎

クレジットカード情報

クレジットカード番号

411111\*\*\*\*\*1111

有効期限 (月 / 年)

12 / 2022

セキュリティコード

\*\*\*

③

再入力

確定

## 4 (4) お支払方法

- ④「サイトに戻る」ボタンをクリックしてください。  
※このボタンを押さないと支払方法が変更されない  
可能性があります。
- ⑤クレジットカード決済への変更完了です。

電気料金確認サービス

リ コ ラ  
電気料金確認サービス

サイトに戻る

お支払い方法

お支払い方法は変更されました。

お支払い方法  
カード請求

変更する

会員ID

氏名  
レジル 太郎

クレジットカード情報

クレジットカード番号  
411111\*\*\*\*\*1111

有効期限 (月 / 年)  
12 / 2022

サイトに戻る

## 4 (4) お支払方法

### 【銀行口座振替へ変更する場合】

- ①「申込み」ボタンをクリックしてください。
- ②口座名義人情報を入力し、「金融機関へ」ボタンをクリックしてください。

リコラ  
電気料金確認サービス

### お支払い方法変更

**クレジットカード**  
毎月の電気料金をクレジットカード会社が当社に立替払いし、カード利用代金としてお客さまに請求するお支払い方法です。  
**申込み**

**銀行口座振替**  
インターネットから直接口座振替のお申込みいただけます。手続き簡単、すぐにお申込みいただけます。  
**申込み**

※クレジットカード編集画面でカード情報を設定後、「サイトに戻る」ボタンを押すが必要です。  
※17日までに申請受付したものは翌月分の請求から適用されます。

**戻る**

リコラ  
電気料金確認サービス

### 銀行口座振替

口座名義人生年月日 (必須)  
19年 11月 21日

口座名義(カナ) (必須)  
レジル タロウ  
例) レジル タロウ (全角カナ30文字以下、姓名の間に全角スペース)

**金融機関へ**

②

**法人名義のお口座は、WEB申請をご利用いただけません。**

**個人のお客さまも、お口座によっては受付できない場合がございます。**

## 4 (4) お支払方法

- ③ ご登録いただく銀行口座の金融機関をクリックしてください。このページに記載のない金融機関口座はWEB申請をご利用いただけません。
- ④ 次ページ以降も画面に沿ってお手続きください。

ネット口座振替受付サービス

【金融機関選択】

● ご利用になる金融機関を選択してください。

三菱UFJ銀行	▶
みずほ銀行	▶
三井住友銀行	▶
りそな銀行	▶
埼玉りそな銀行	▶
ゆうちょ銀行 (Web 受付) ※	▶
PayPay銀行	▶
楽天銀行	▶
住信SBIネット銀行	▶
auじぶん銀行	▶

ここ以降は、金融機関により画面遷移が異なります。ご不明点がございましたら、ご登録いただく金融機関へご確認ください。

## 4 (5) ご請求先情報

ご請求情報の参照・変更方法についてご紹介いたします。

- ①メニュー（画面右上三本線）を開き、「ご請求先情報」をクリックしてください。
- ②ご請求先情報をご確認いただけます。  
ご請求先情報を変更する場合は「変更」をクリックしてください。

ご契約名義は変更できません。  
ご希望の場合はサポートセンター  
までご連絡ください。

①

リコラ  
電気料金確認サービス

### ご請求先情報

お客さま番号  
9999999

請求書送付先氏名  
レジル 太郎

請求書送付先氏名 (カナ)  
レジル タロウ

請求書送付先住所  
〒100-0014 東京都千代田区永田町 2丁目 1-100 マンション 111

請求書送付先電話番号  
090-1234-5678

紙の請求書  
発行する

変更

②

## 4 (5) ご請求先情報

③変更したい内容を入力し、「確定」ボタンをクリックしてください。

④ご請求先情報の変更完了です。

リコラ  
電気料金確認サービス

### ご請求先変更

お客さま番号

請求書送付先氏名 (必須)  
レジル 太郎  
全角30文字

請求書送付先氏名 (カナ) (必須)  
レジル タロウ  
全角カナ30文字以下

請求書送付先住所 (必須)  
〒100-0014 東京都千代田区永田町2  
住所選択

13-15  
・番地等

マンション一括111号室  
・建物名・部屋番号 (マンションの場合は、号室を必ず入力してください。)

請求書送付先電話番号 (必須)  
01-2345-6789  
例) 090-1234-5678、09012345678

紙の請求書  
 発行する  発行しない

③ 確定 戻る

リコラ  
電気料金確認サービス

### ご請求先情報

ご請求先情報が変更されました。

お客さま番号

請求書送付先氏名  
レジル 太郎

請求書送付先氏名 (カナ)  
レジル タロウ

請求書送付先住所  
〒100-0014 東京都千代田区永田町2丁目13-15 マンション一括111号室

請求書送付先電話番号  
0123-45-6789

紙の請求書  
発行しない

変更

④

紙の検針票 (請求書) の郵送停止は「発行しない」を選択してください。



## 4 (6) メール受信設定 (料金確定メール)

料金確定メール送信先メールアドレス並びに受信設定の参照・変更方法をご紹介します。

- ①メニュー（画面右上三本線）を開き、「メール受信設定」をクリックしてください。
- ②現在登録中のメールアドレス並びに受信設定をご確認いただけます。
- ③メールアドレスまたはメール受信設定を変更する場合は「変更する」をクリックしてください。



## 4 (6) メール受信設定

- ④変更後のメールアドレスを入力し、メール受信設定を選択いただき、「確定」ボタンをクリックしてください。
- ⑤メールアドレス並びにメール受信設定の変更完了です。

リコラ  
電気料金確認サービス

### メール受信設定変更

※ご請求金額確定のご連絡等、ご指定のメールアドレスにメールを送付致します。

**メールアドレス**

e-mail2@electric.com  
半角英数字を含む100文字以下 例:\*\*\*@\*\*\*.co.jp

e-mail2@electric.com  
確認のため2度入力してください。

**メール受信設定**

希望する  希望しない

※希望する場合は迷惑メールフィルタの設定をお願いいたします。

**確定** **戻る**

④

リコラ  
電気料金確認サービス

### メール受信設定

毎月のご請求金額のお知らせなどをお送りします。  
※ログインメールアドレスと本メールアドレスは異なります。  
ログインメールアドレスを **④** 場合は、**マイページ**から変更をお願いいたします。

**メール受信設定は変更されました。**

**メールアドレス**  
e-mail2@electric.com

**メール受信設定**  
希望する

**変更する**

## 4 (7) ご退去のお手続き

電気契約廃止のお手続きについてご紹介いたします。

- ①メニュー（画面右上三本線）を開き、「ご退去の手続き」をクリックしてください。
- ②各情報を入力し、「確認画面へ」ボタンをクリックしてください。

リコラ  
電気料金確認サービス

ご退去の手続き

電話番号 (必須)

メールアドレス (必須)

ご退去後の住所 (必須)

住所選択

ご退去日 (必須)

ご利用最終月の請求について (必須)

退去の際に電力量計（メーター）の数値をご確認のうえ、当社のフリーダイヤル（TEL:0120-45-2020）までご連絡をお願いします。お申し出がない場合、次回検針にて確認した数値を採用し、電気料金を算出...

同意する

電力量計（メーター）の確認方法について

① 先情報  
受信設定  
ご退去の手続き

② 確認画面へ